



- LEGENDA
- Otwory geotechniczne
  - Studnie rozszczepiako-retencyjne
  - Rowy przydrożne
  - istn. drzewa i zakrzaczenia do usunięcia

SIĘĆ KANALIZACJI SANITARNEJ  
ZUD-NR 335/06 ORAZ 245/10  
SIĘĆ KANALIZACJI DESZCZOWEJ  
ZUD 343/2011

**ZLAK**  
ZAKŁAD USŁUGOWY ALEKSANDER KALARUS  
59-220 LEGNICA, ul. Kosmiczna 9/8  
NIP 691-116-64-29, REGON 390238707  
tel. +4876 854-33-05, e-mail: aleksander.kalarus@wp.pl

„Scałenie gruntów wsi Szklary Dolne”  
w ramach działania 125 „Poprawianie i rozwijanie infrastruktury związanej z rozwojem i dostosowywaniem rolnictwa i leśnictwa przez scałenie gruntów objętego Programem Rozwoju Obszarów Wiejskich 2007-2013

Starosta Powiatu Polkowickiego  
ul. Górna 2 59-100 Polkowice

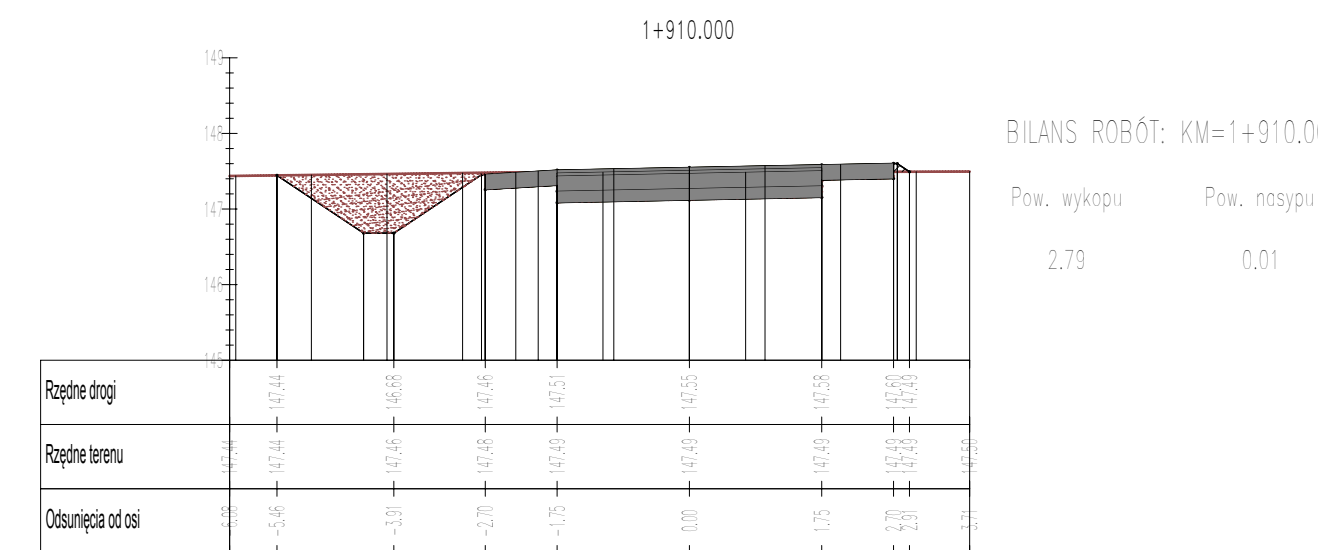
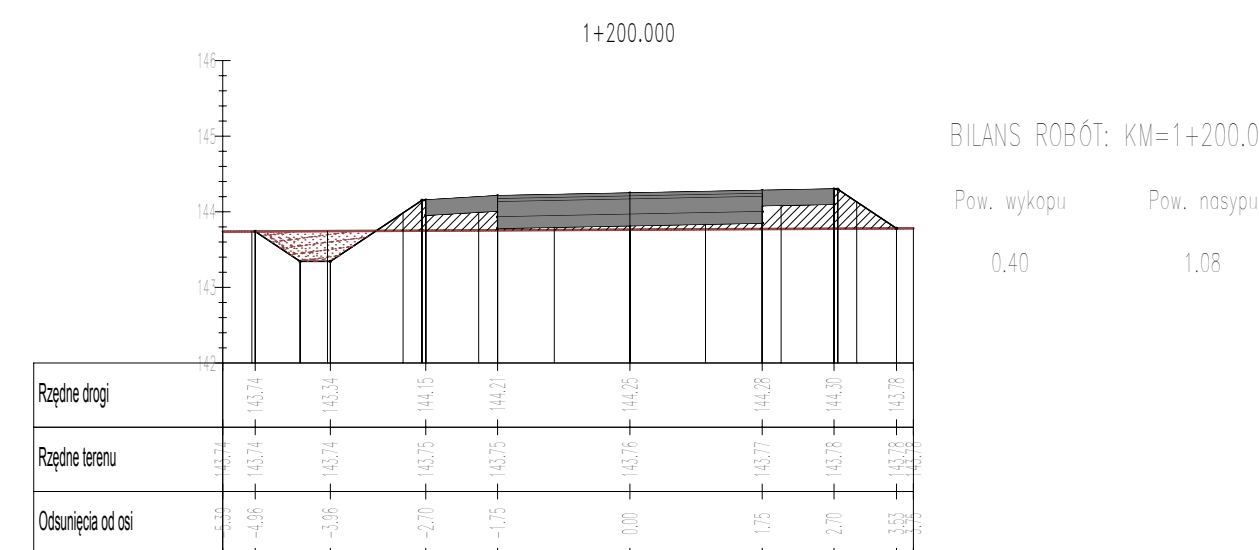
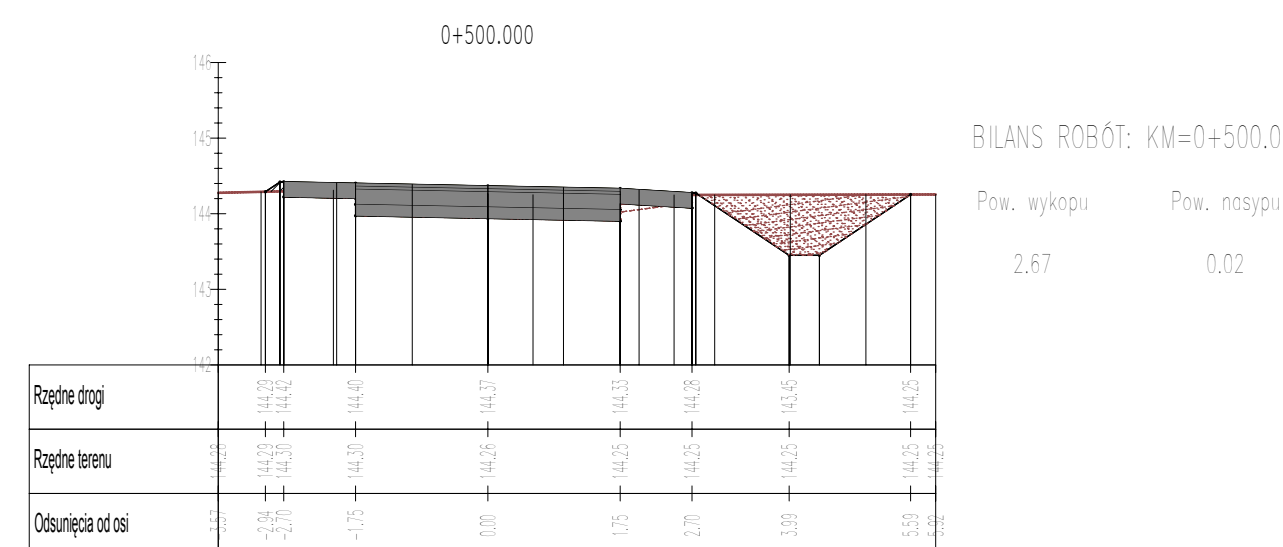
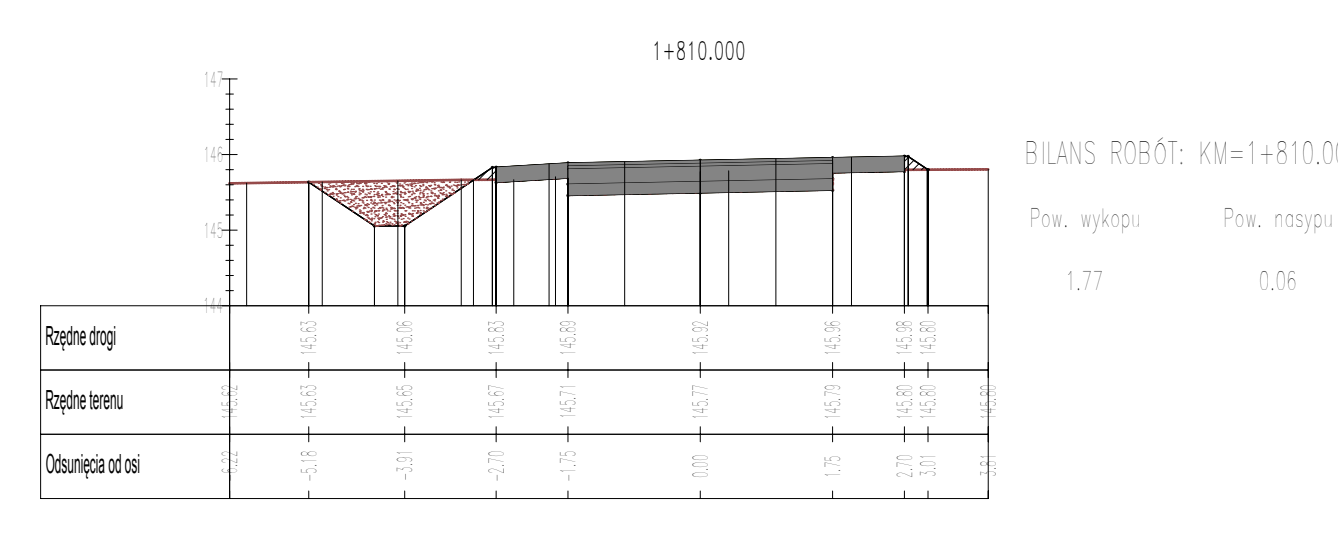
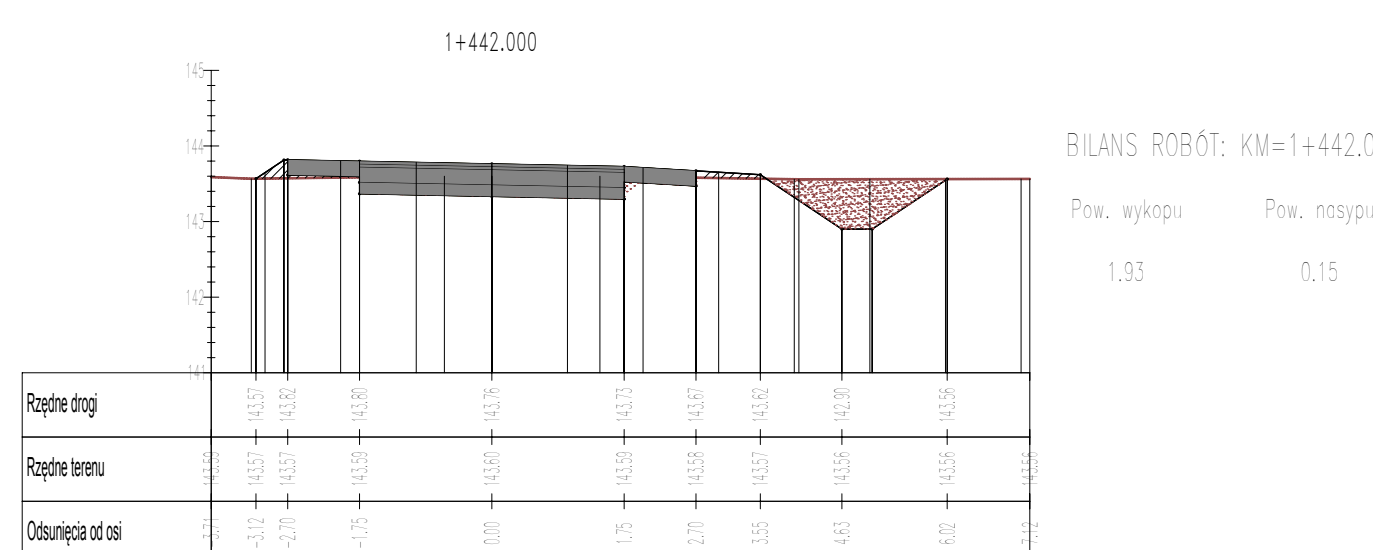
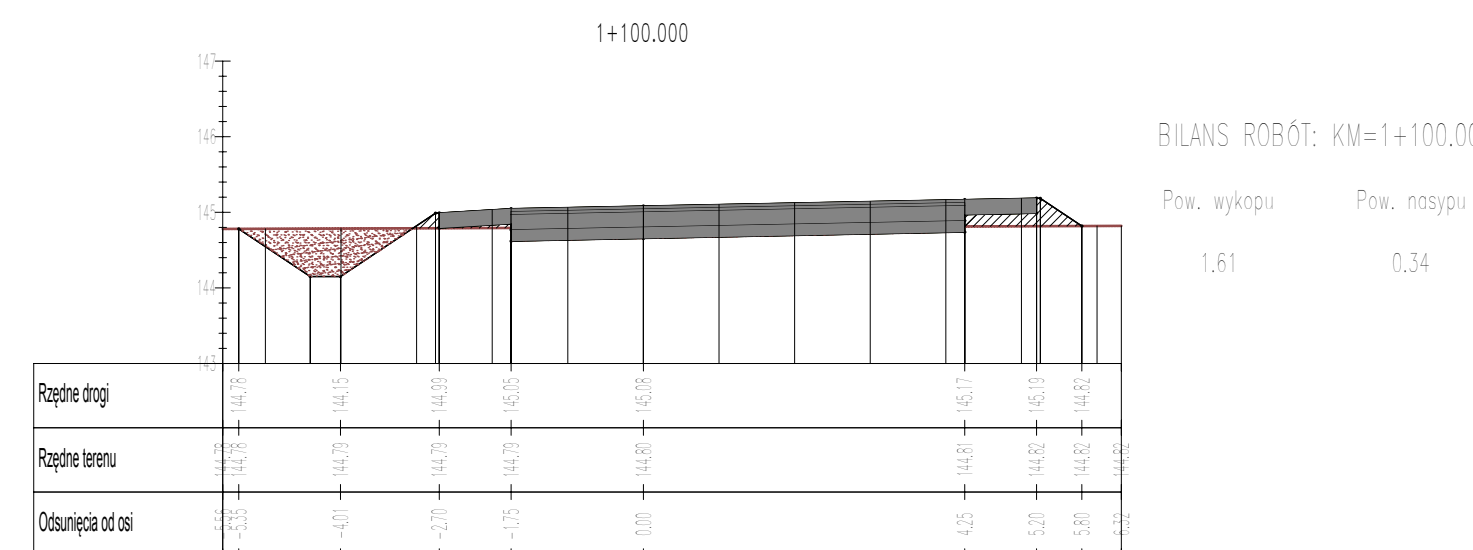
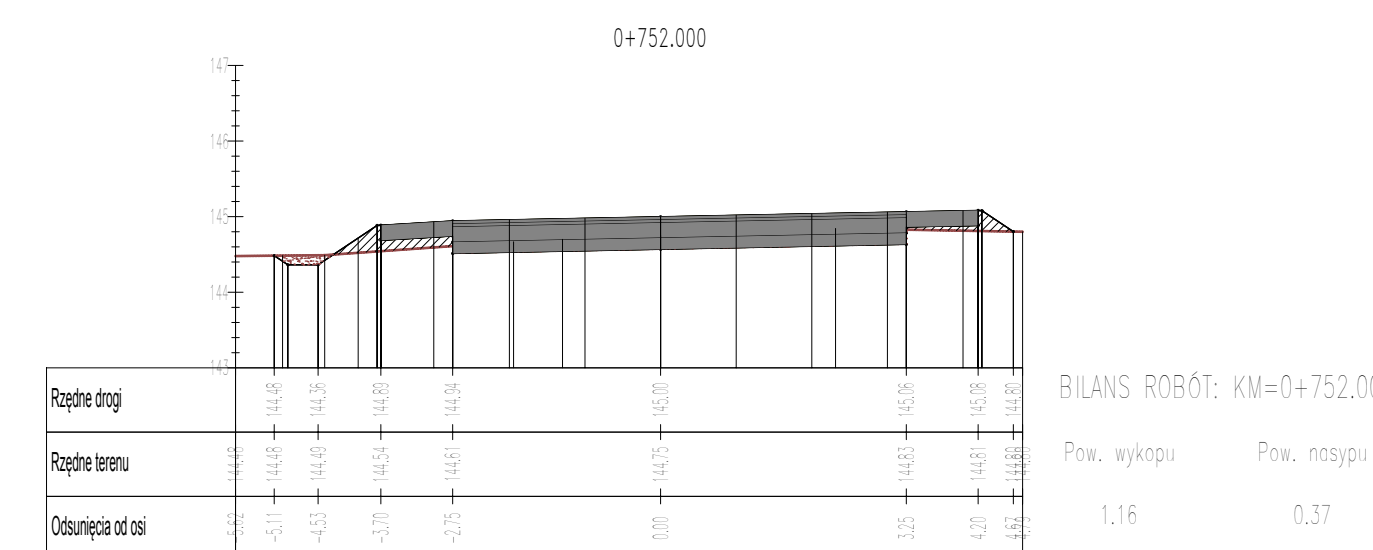
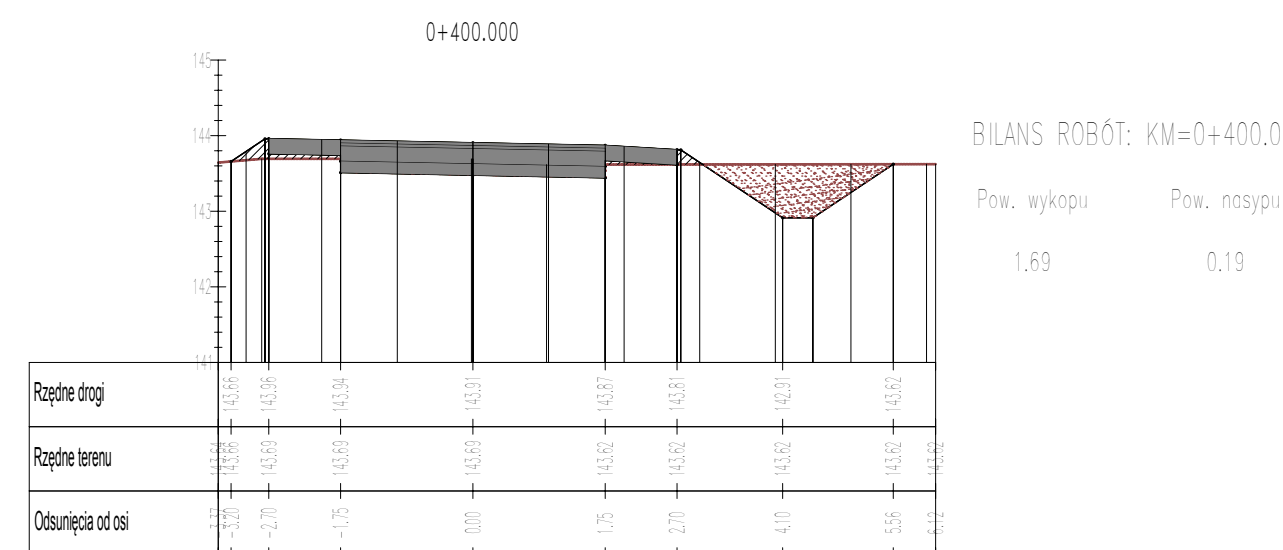
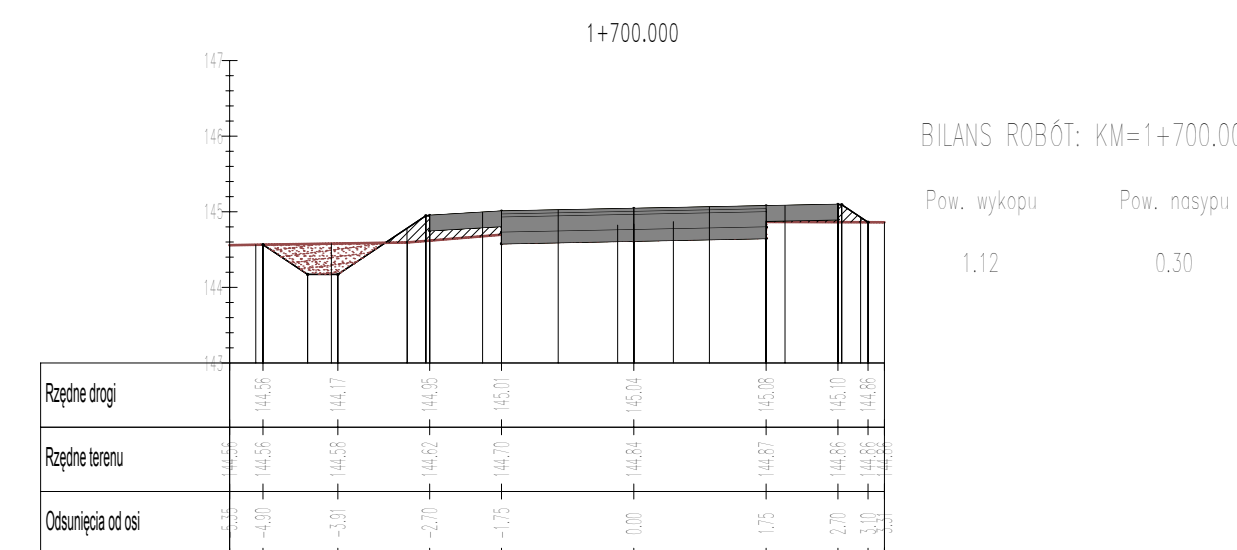
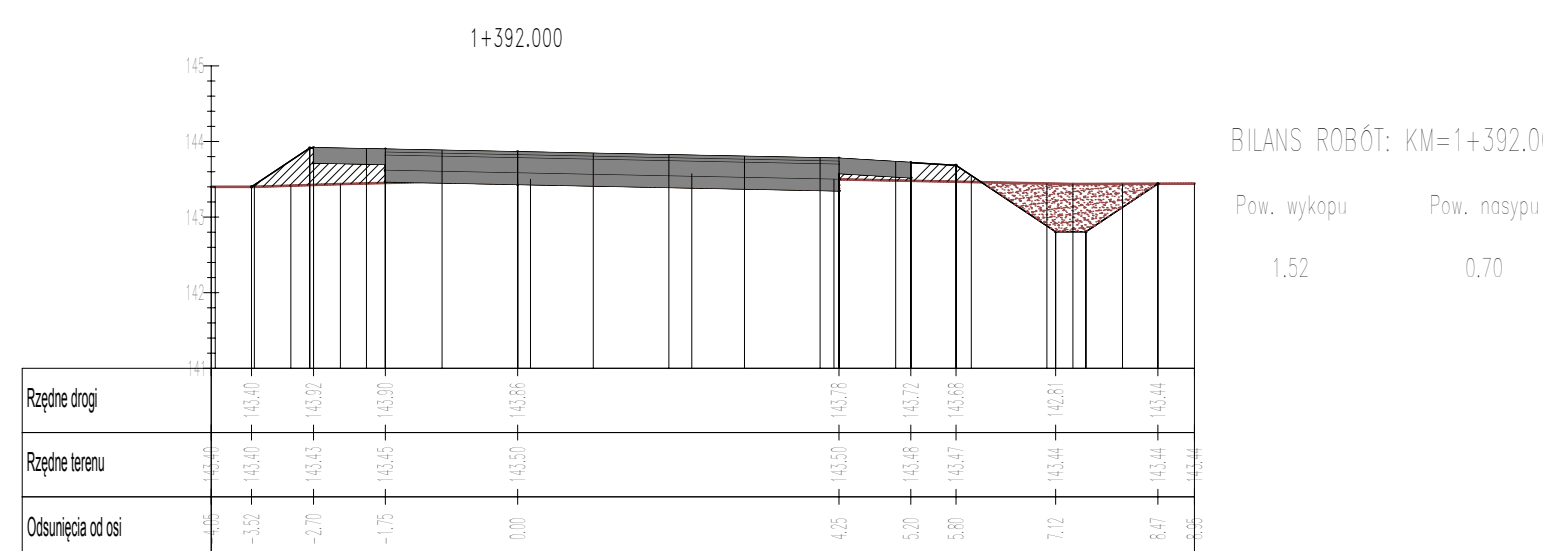
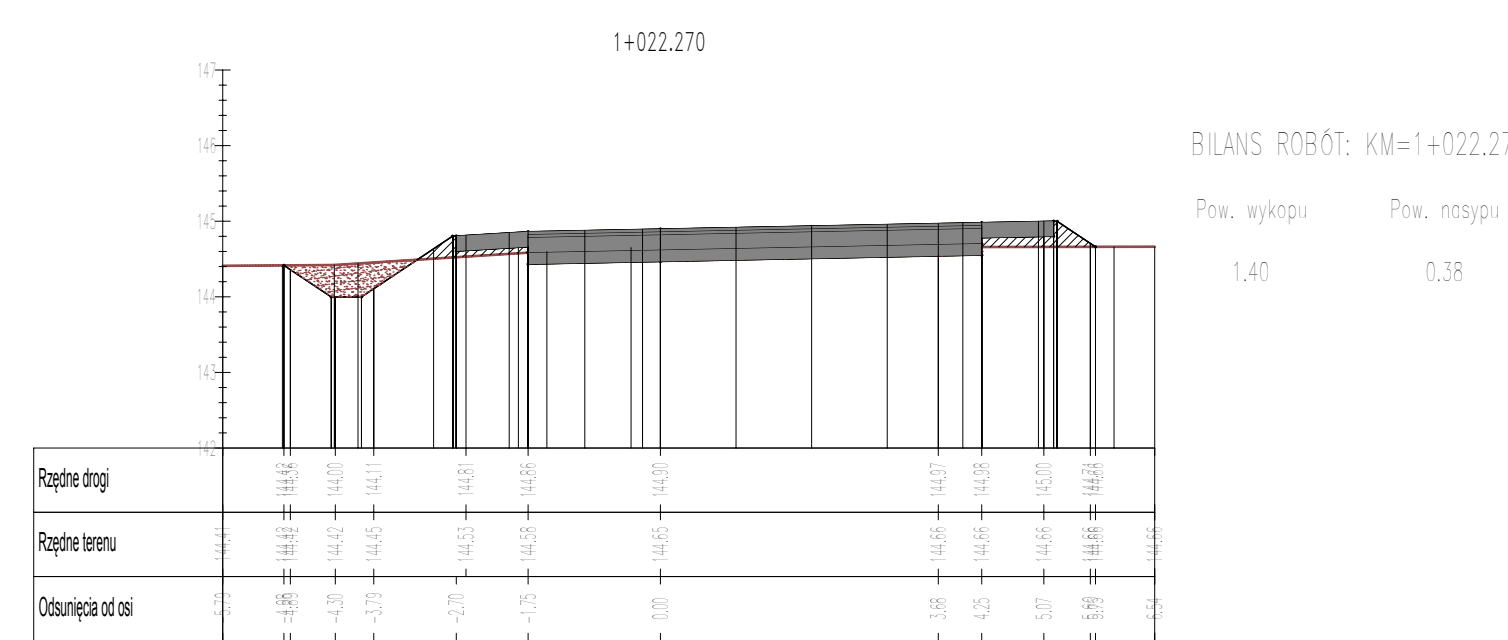
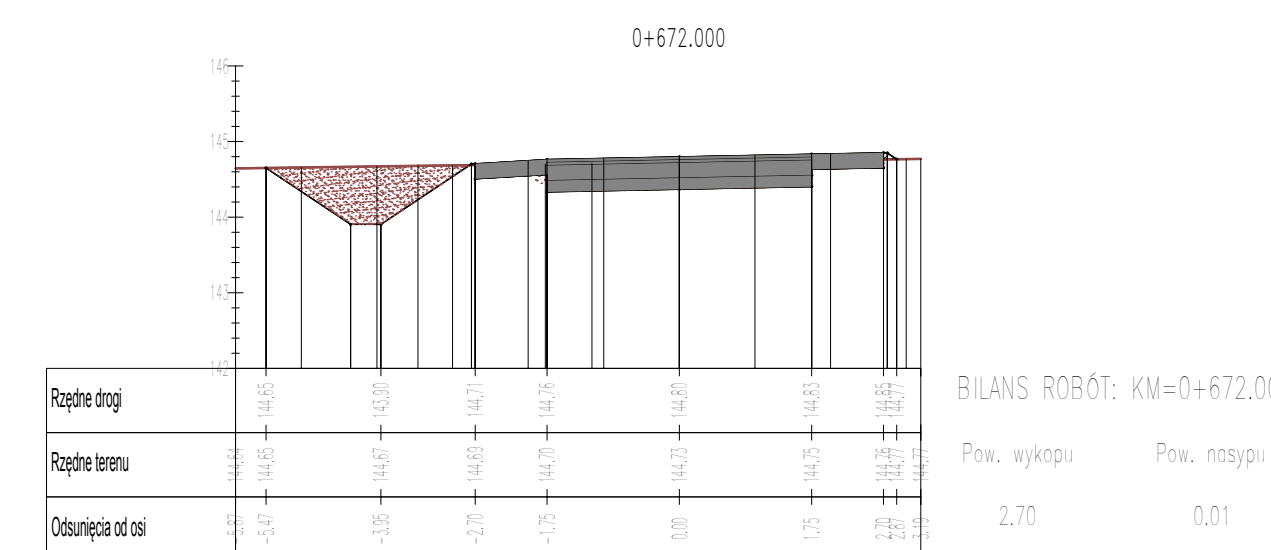
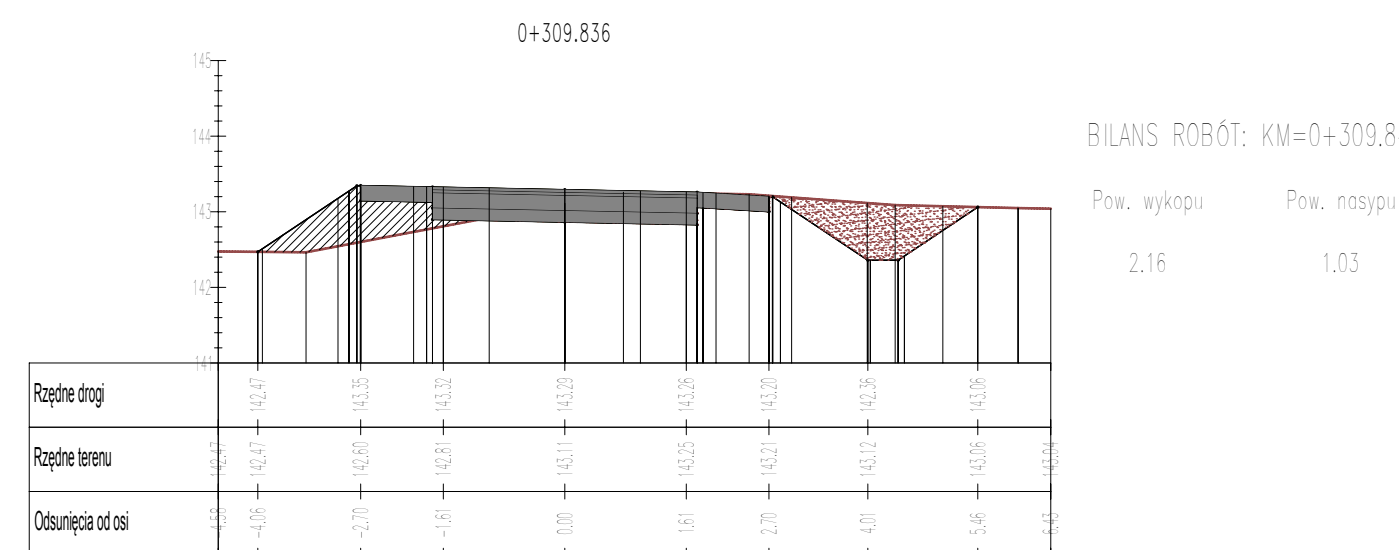
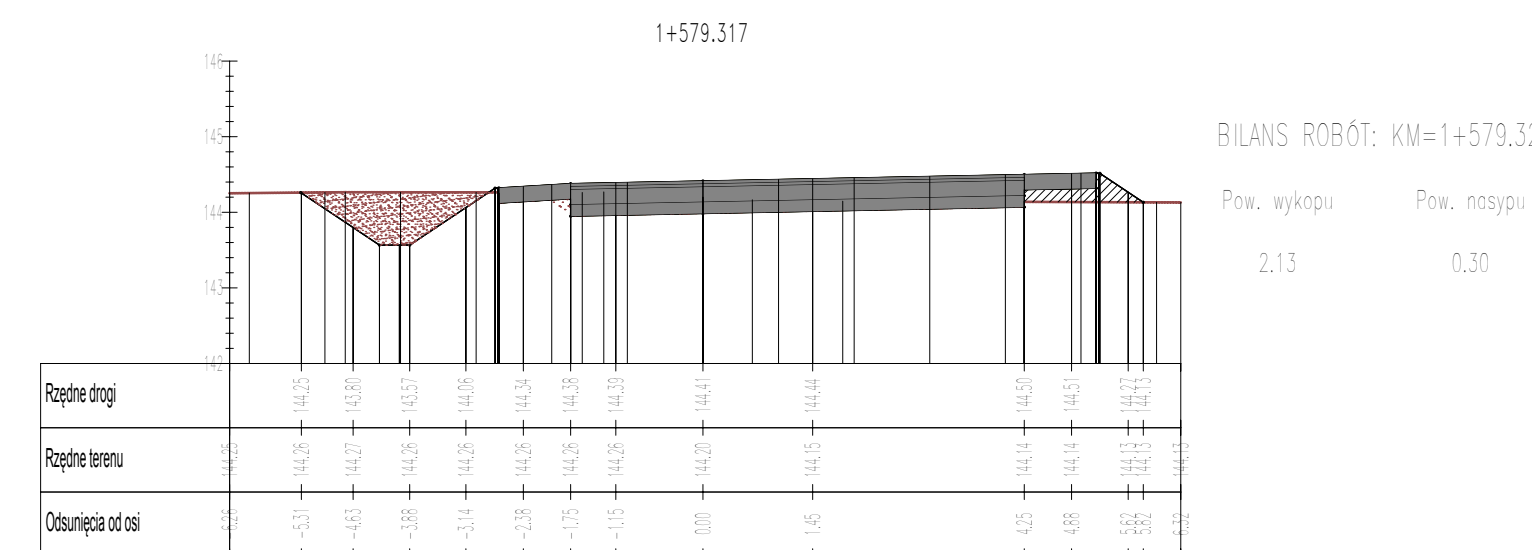
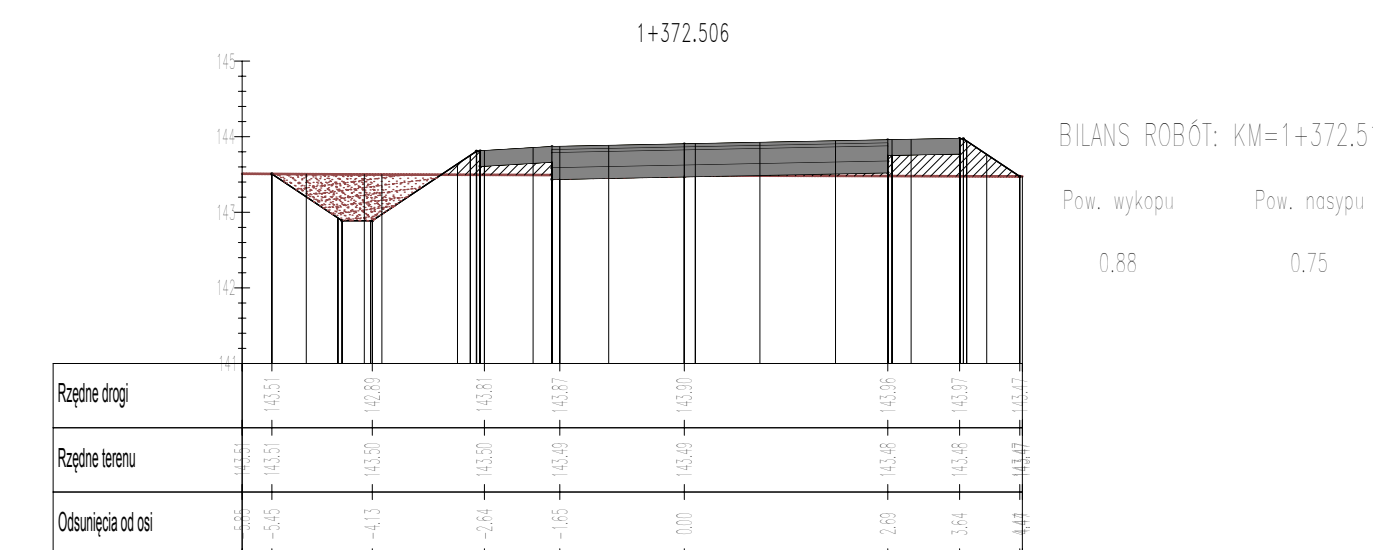
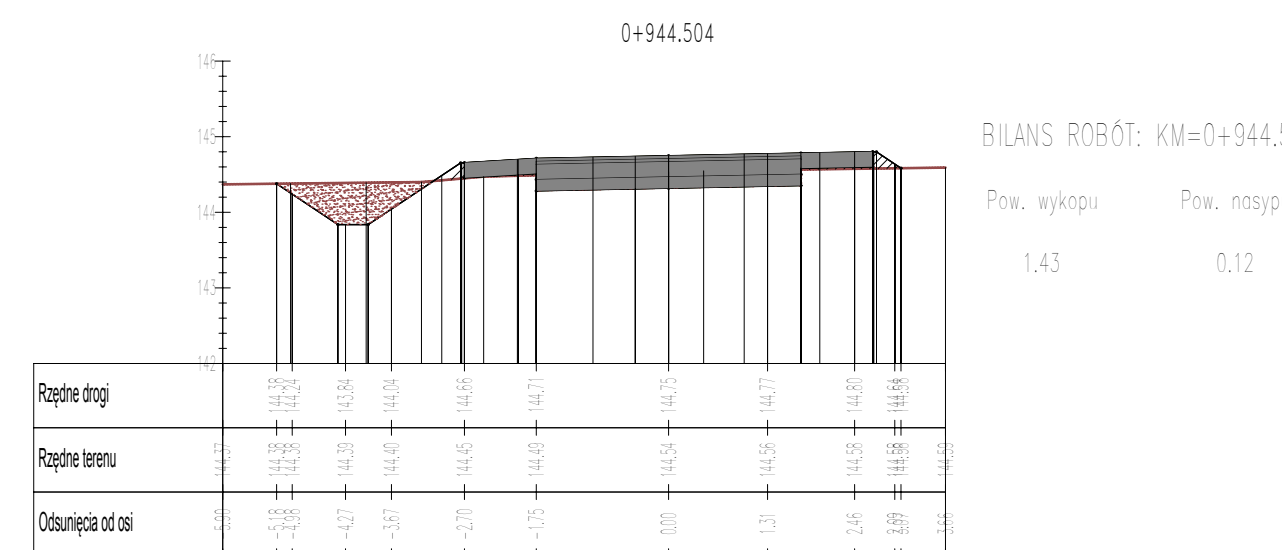
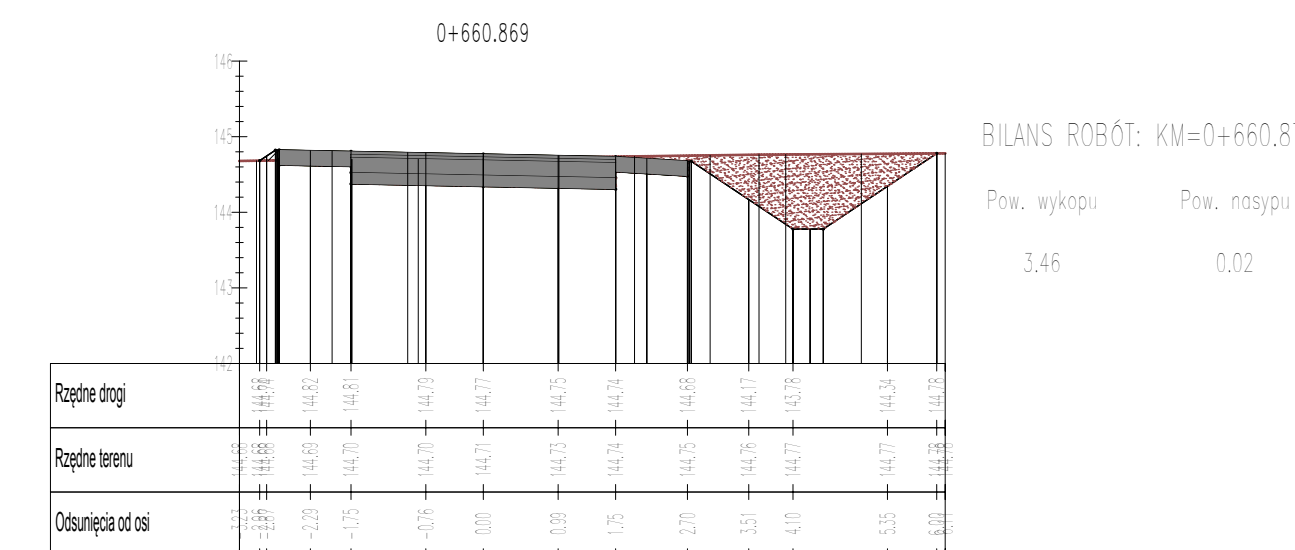
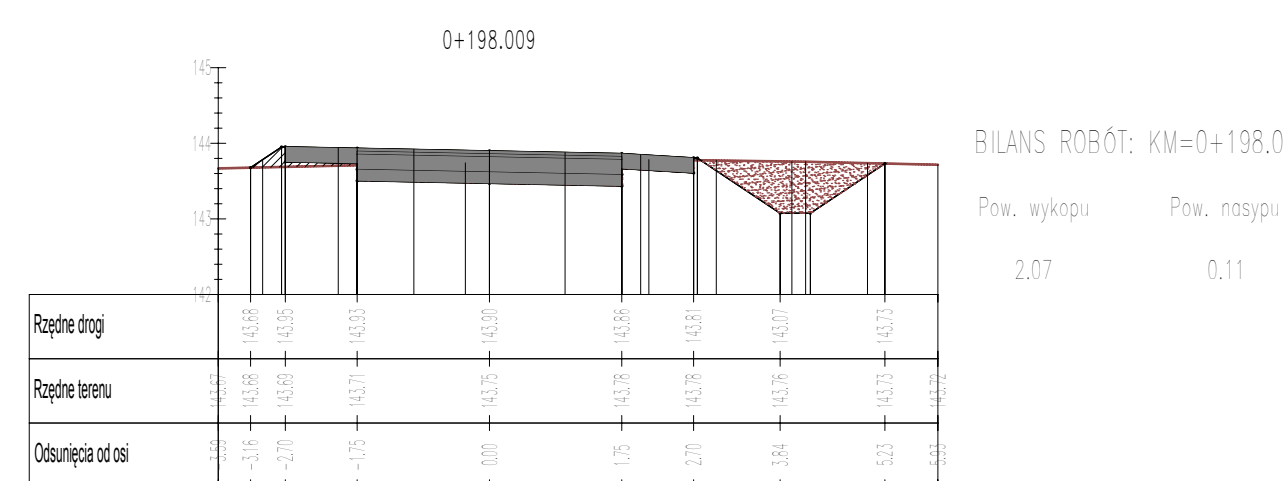
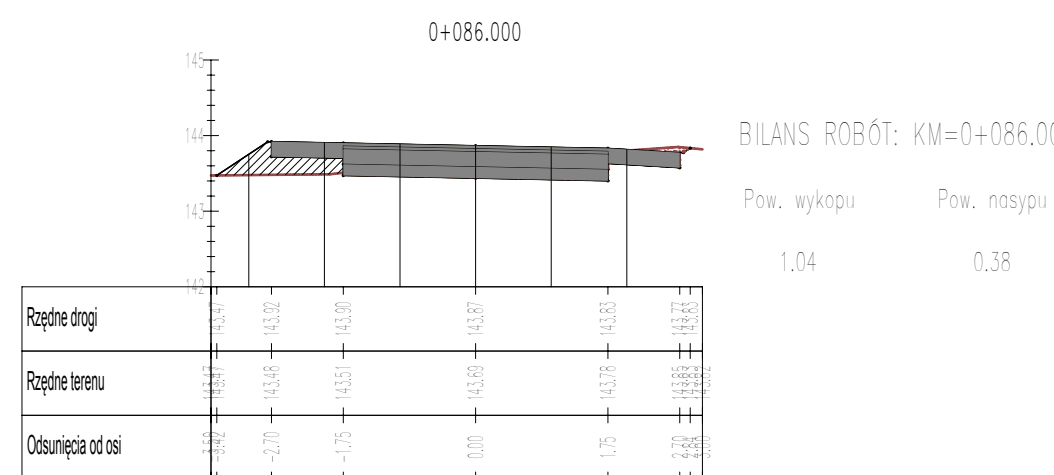
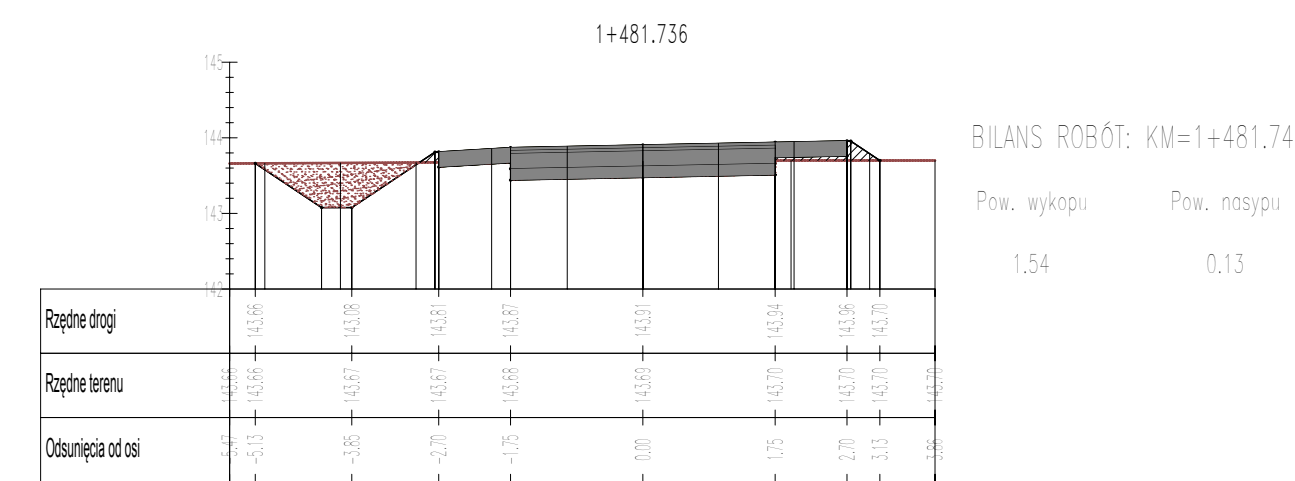
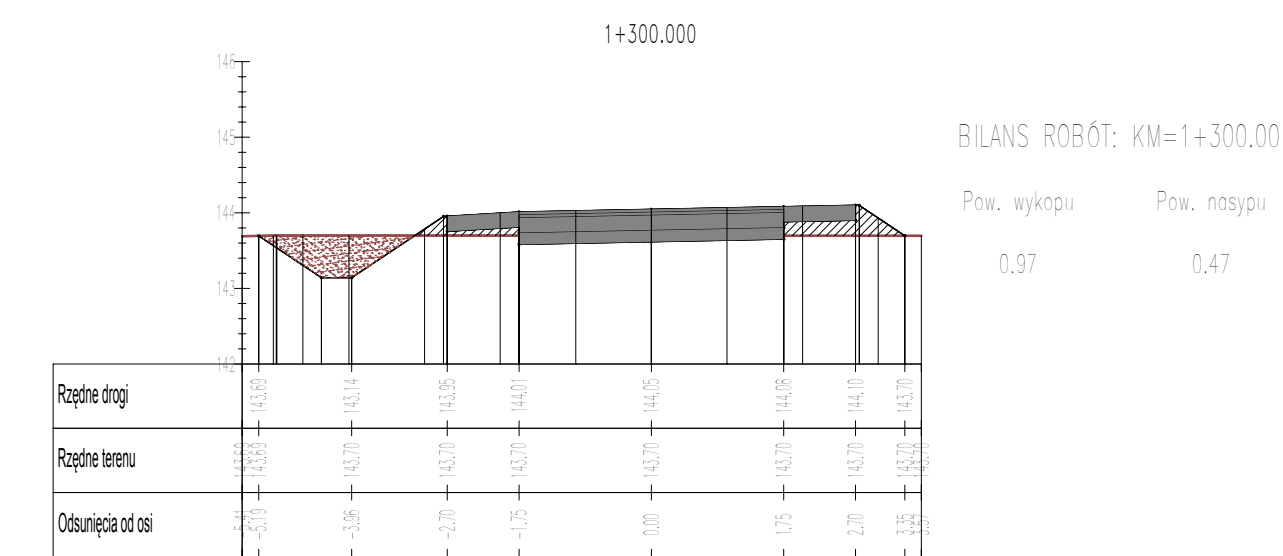
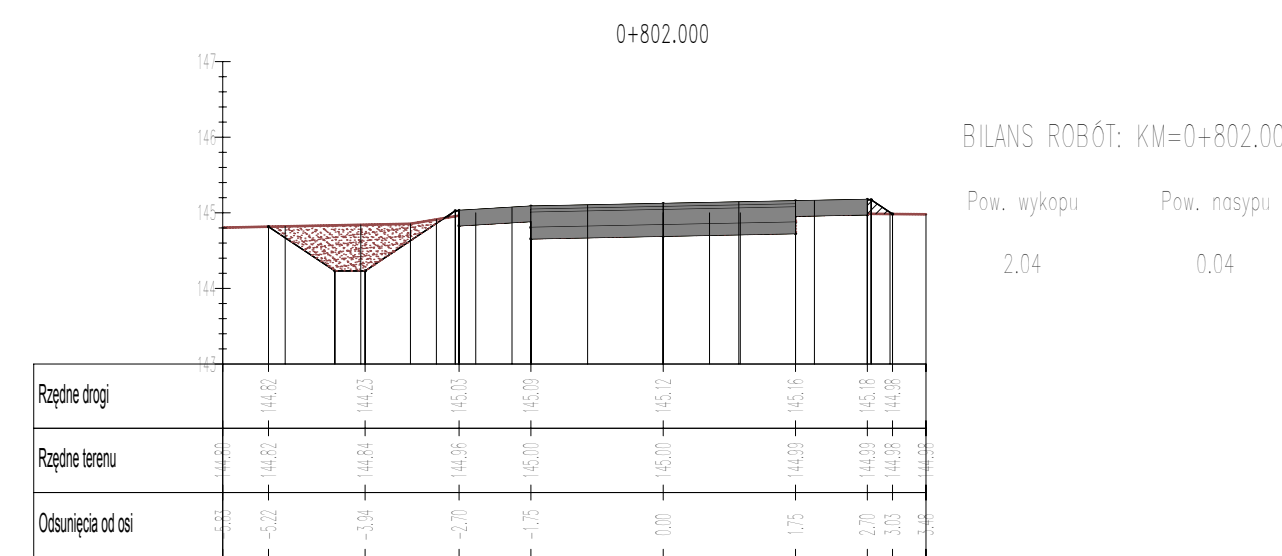
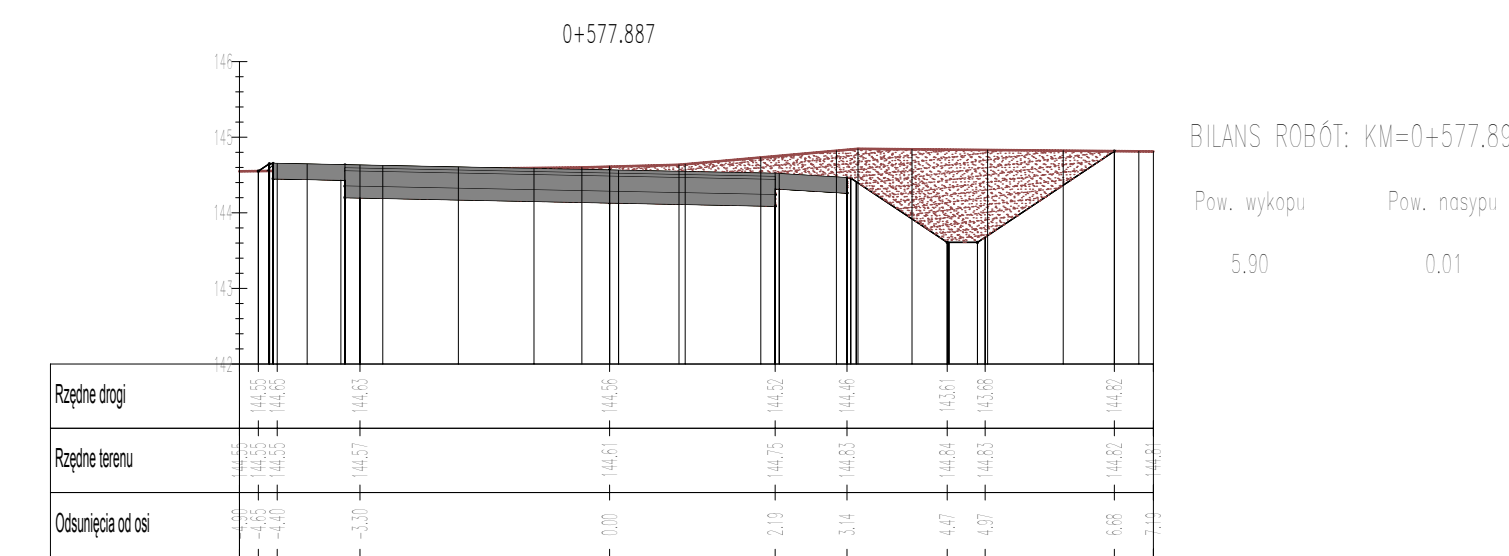
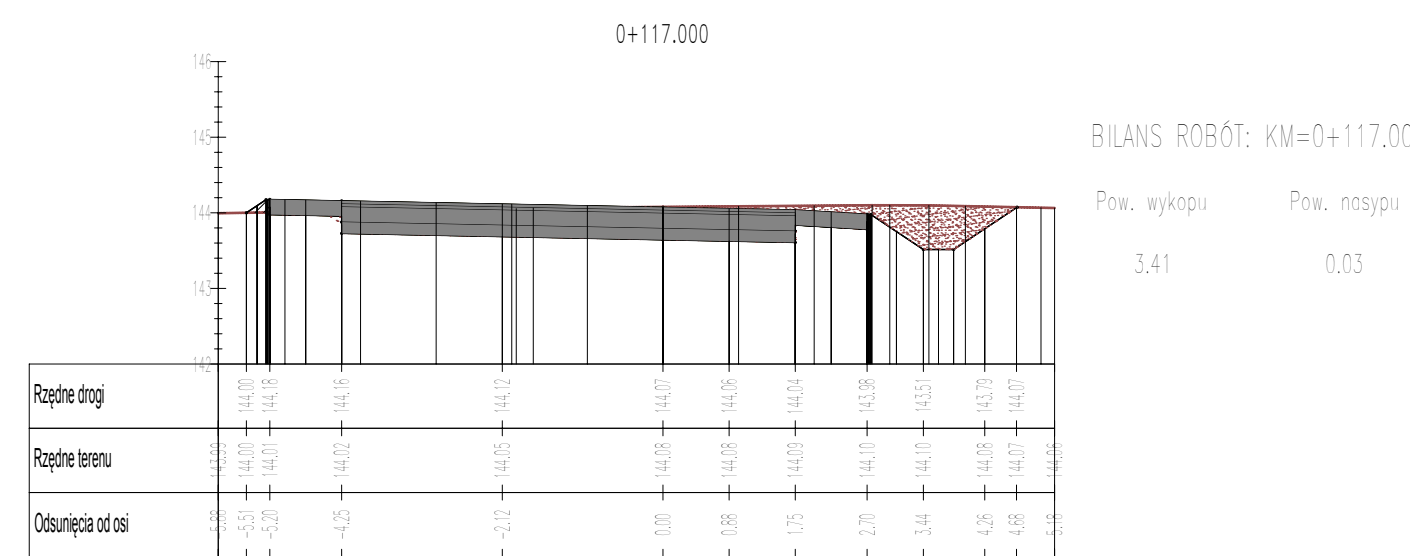
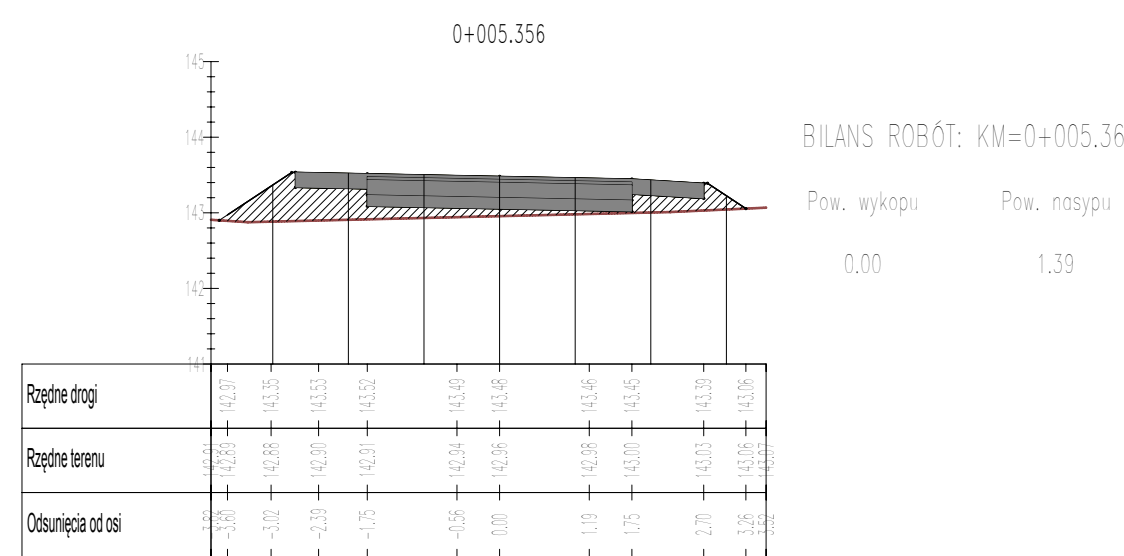
Wewnętrzna droga dojazdowa Nr 9  
do gruntów rolnych

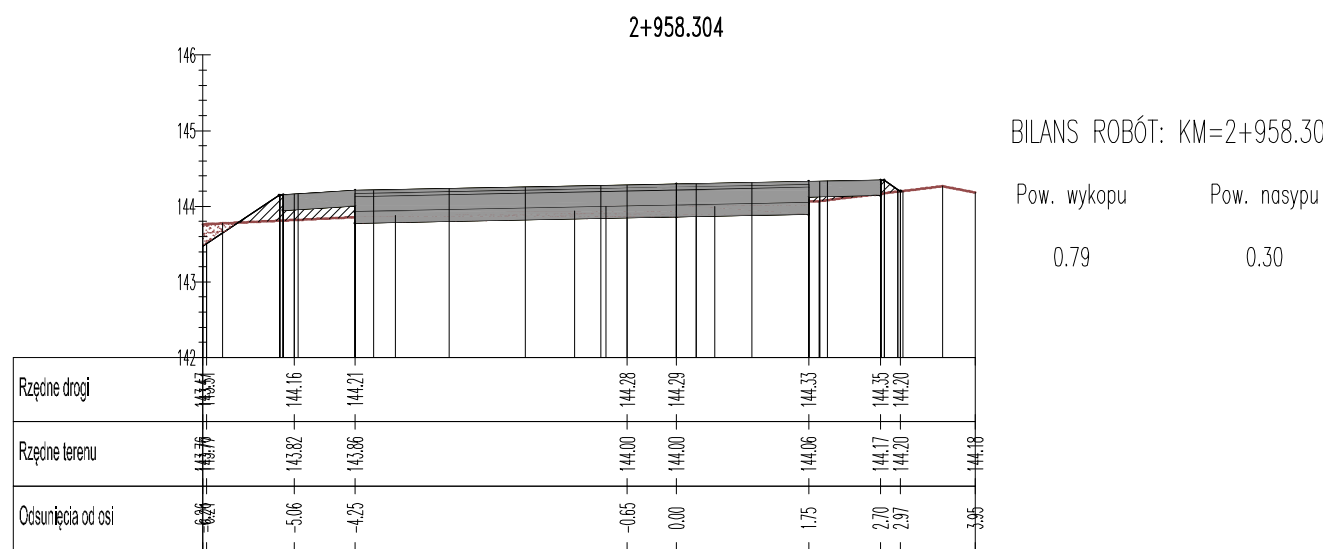
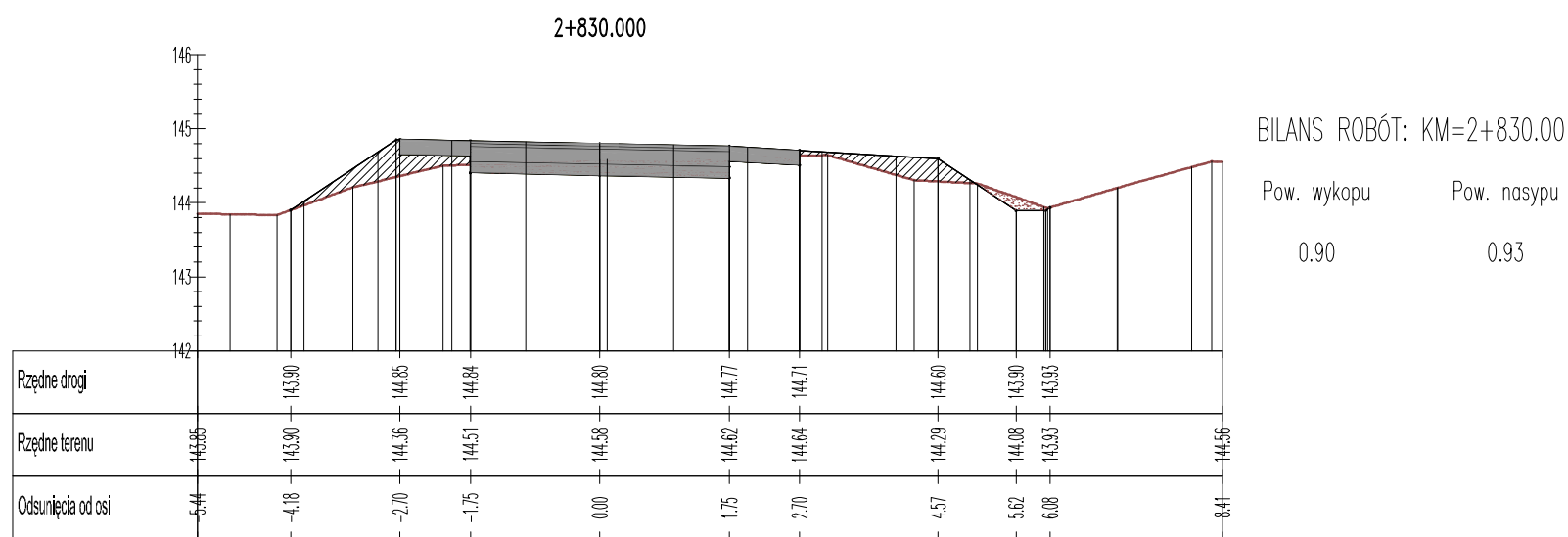
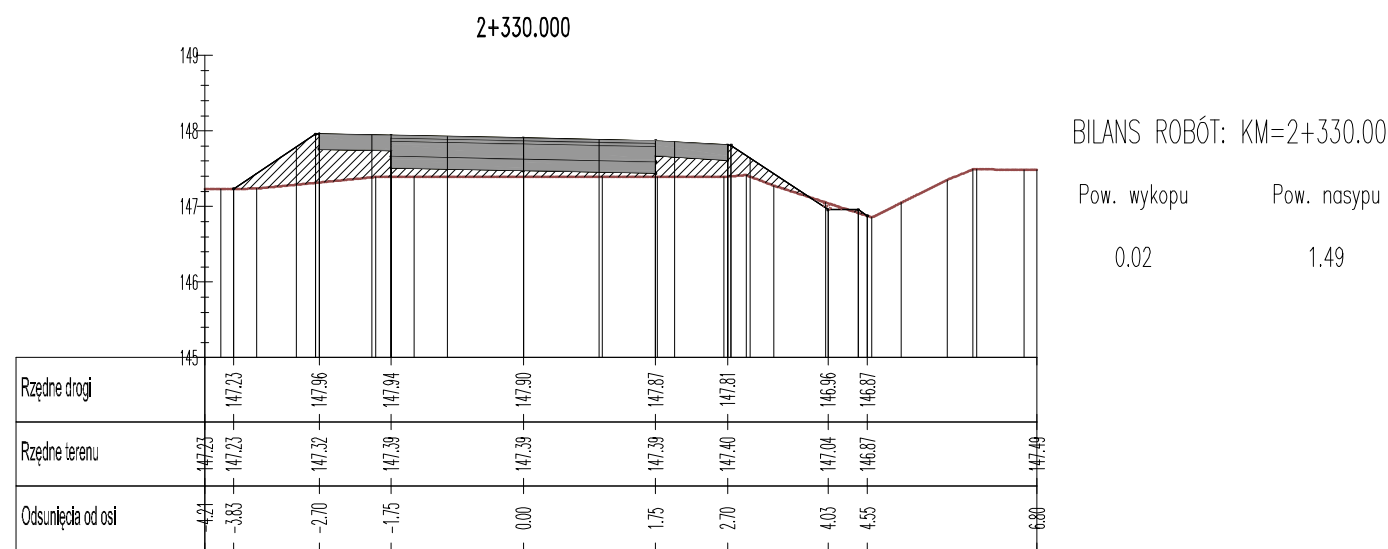
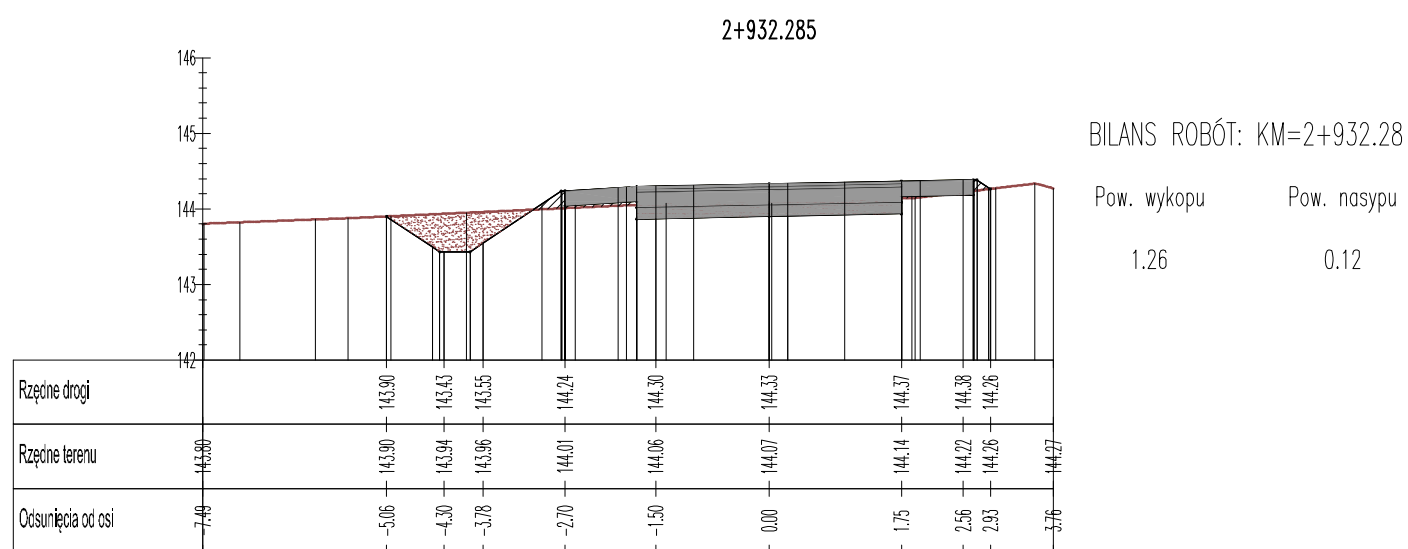
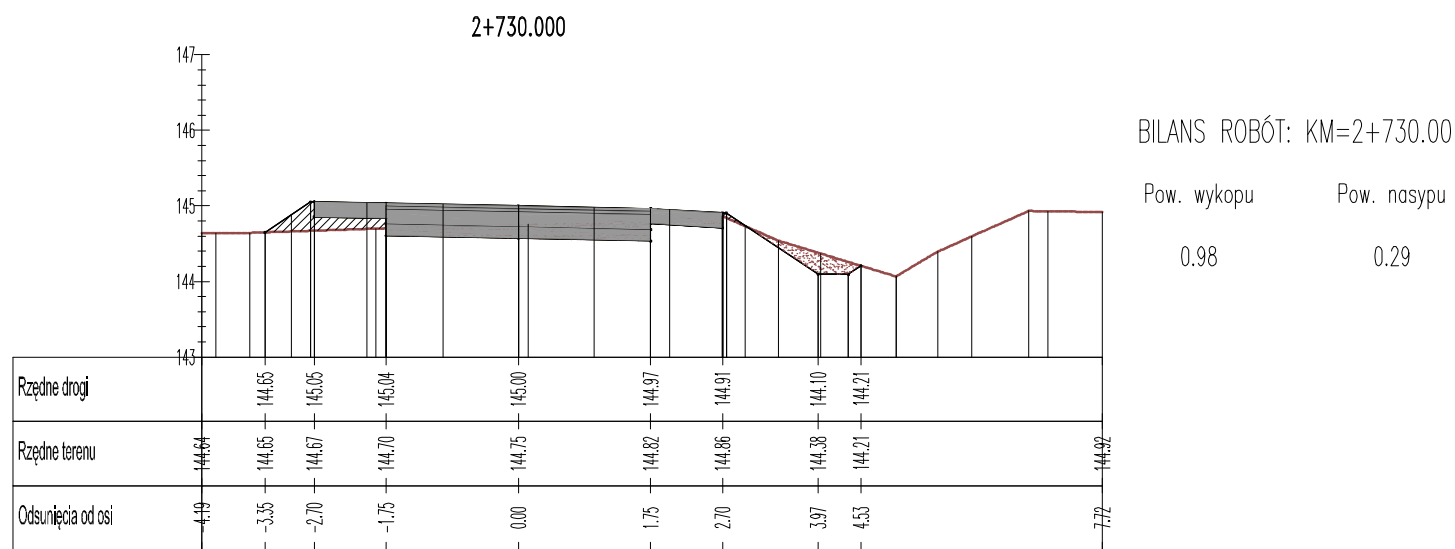
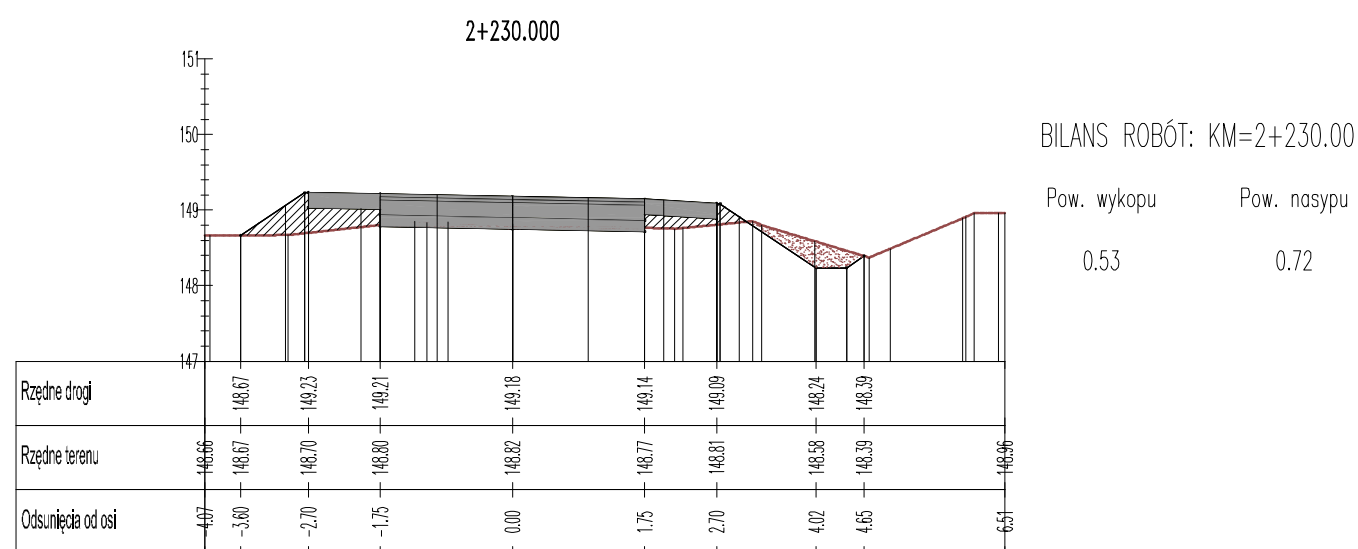
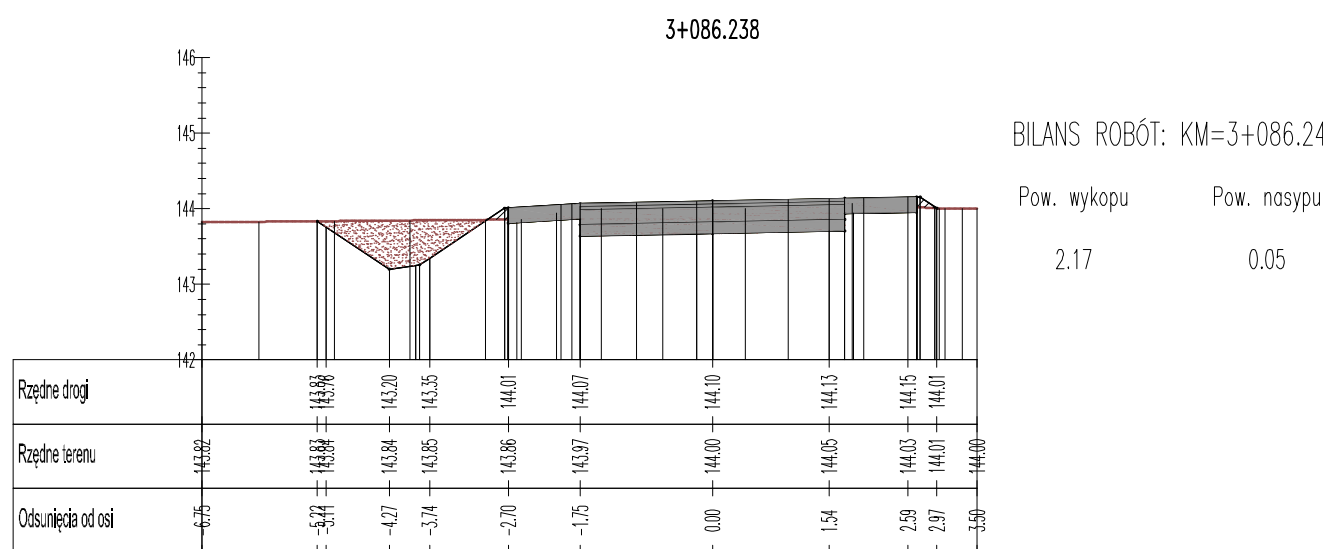
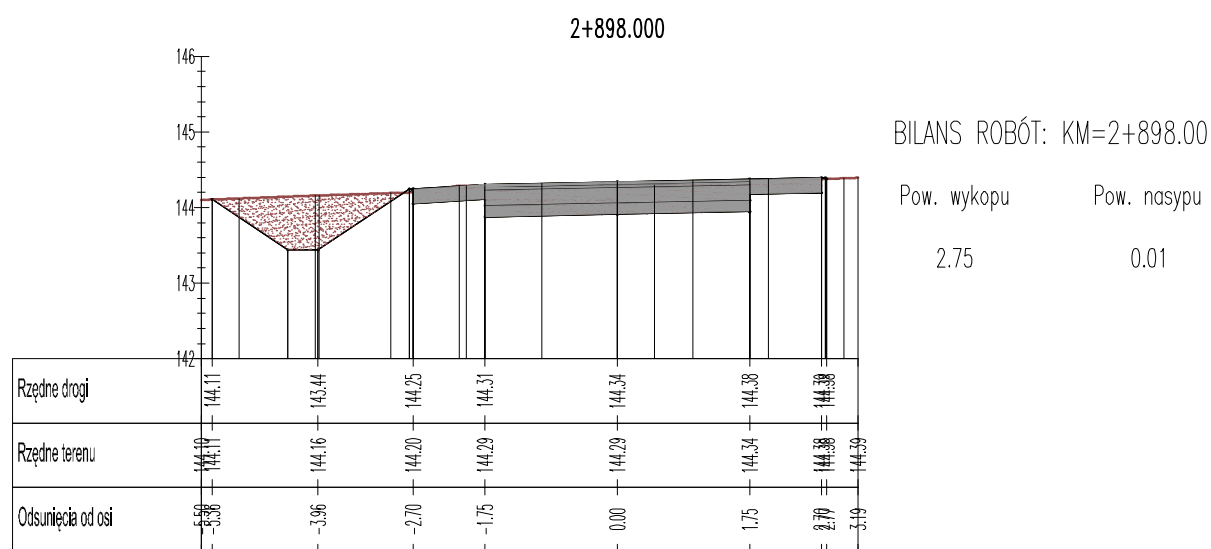
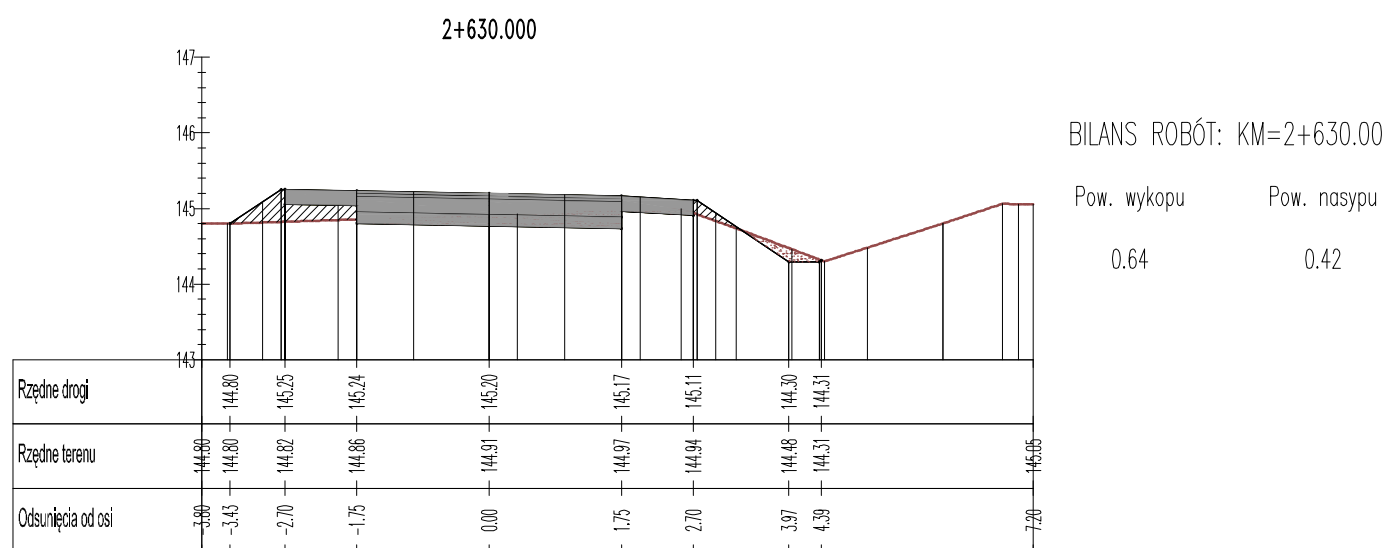
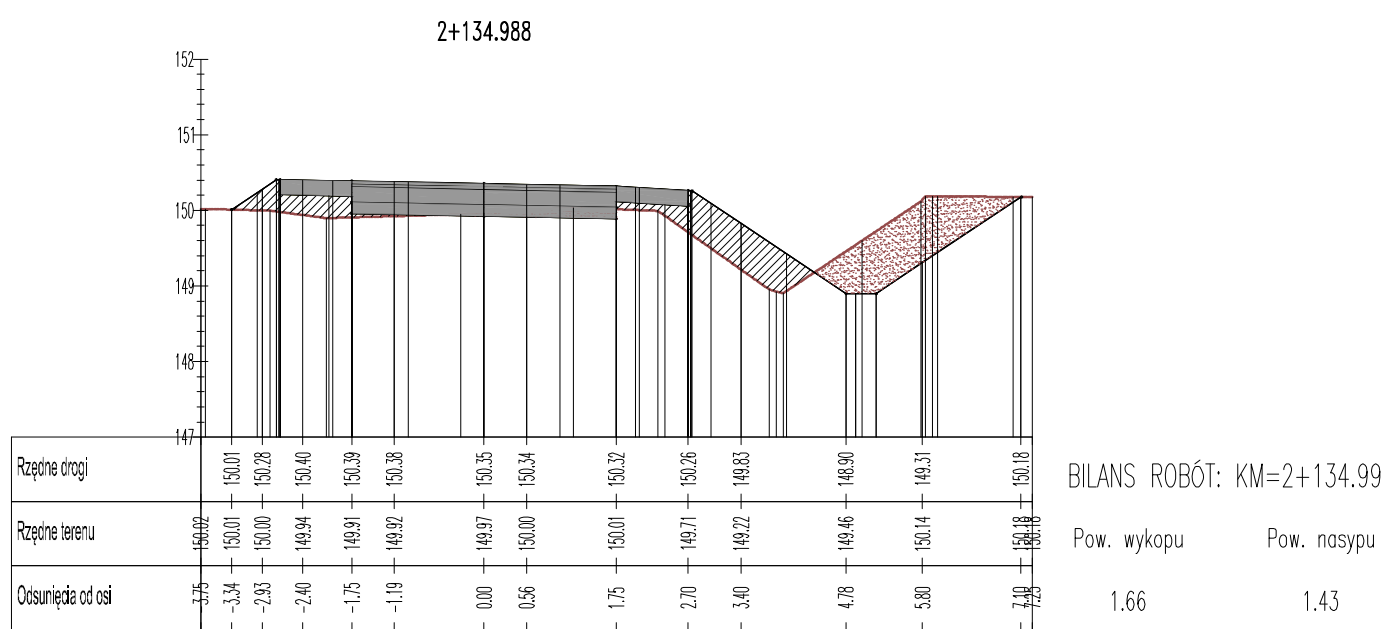
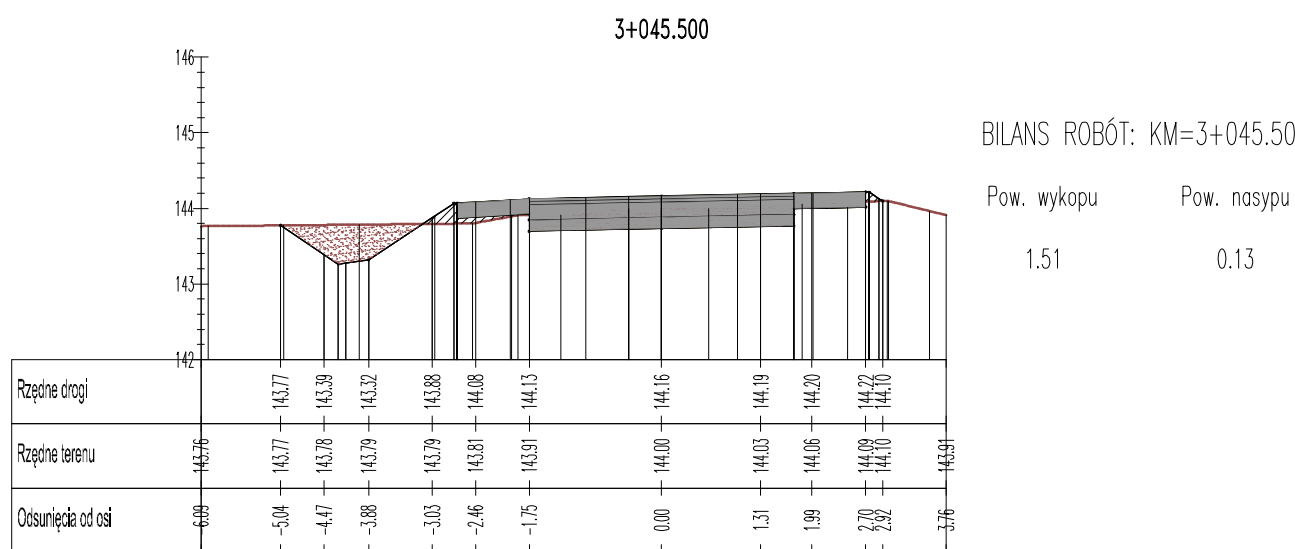
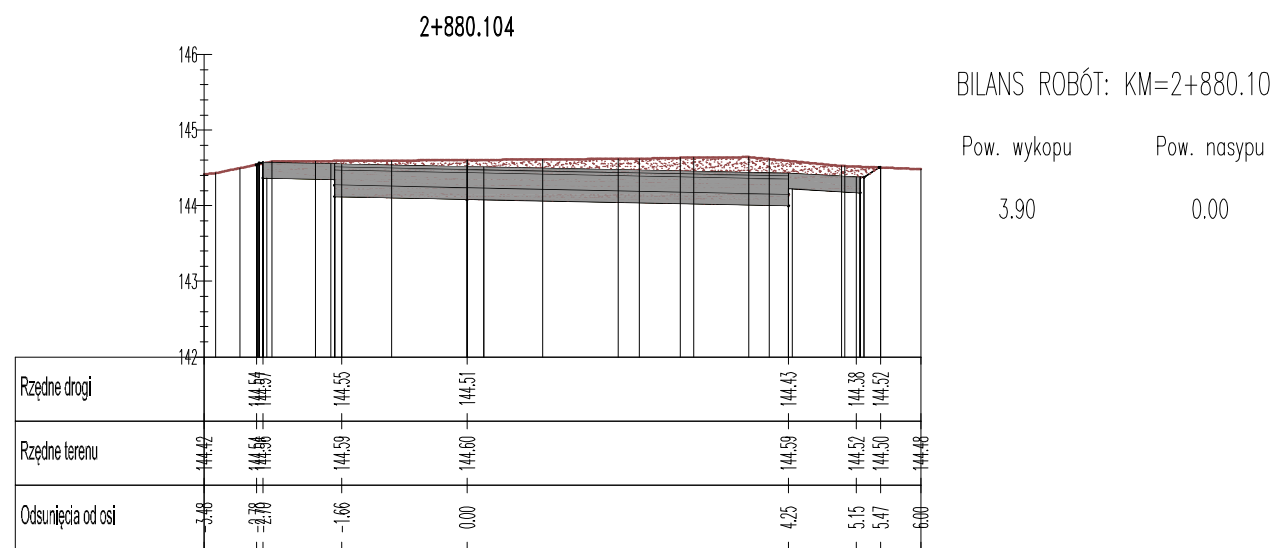
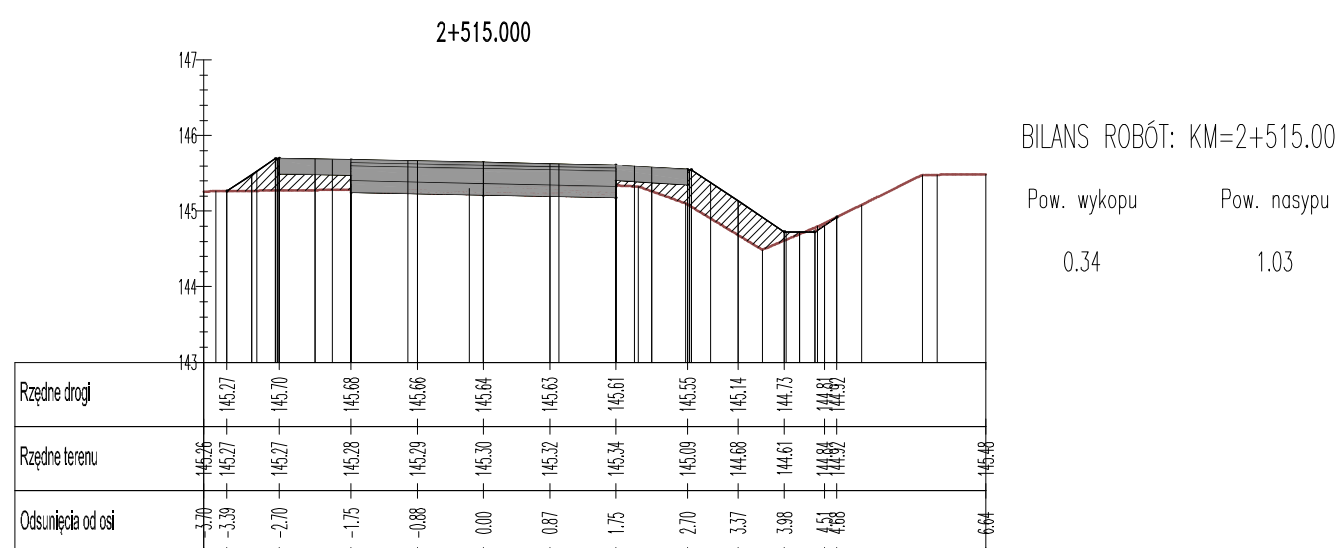
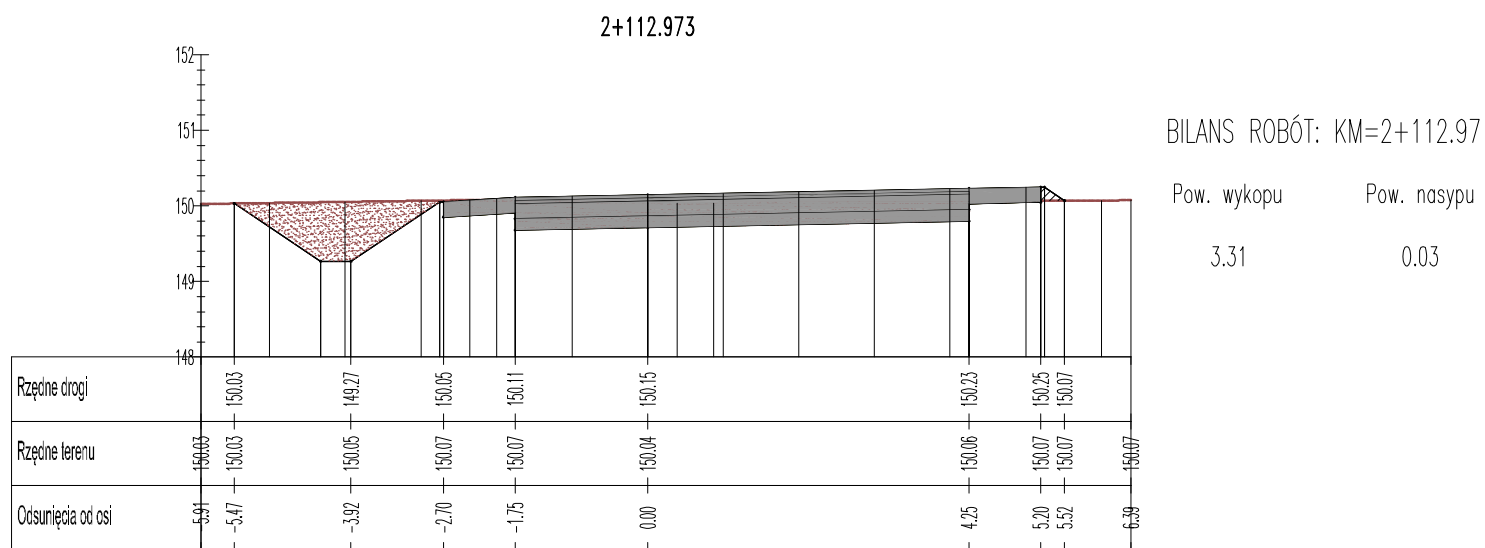
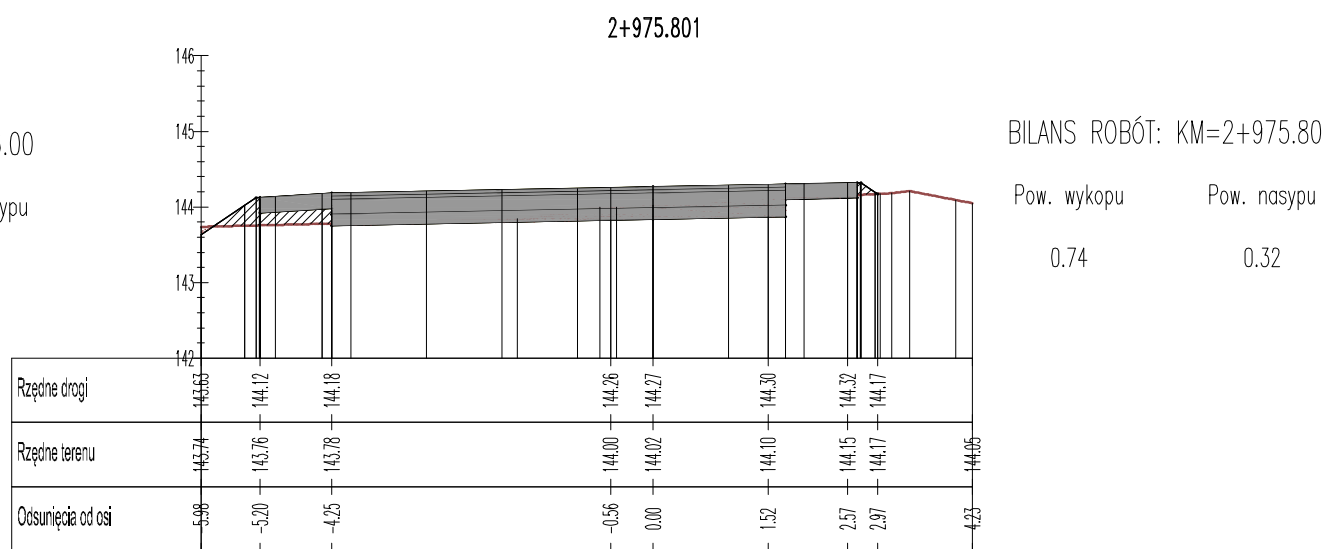
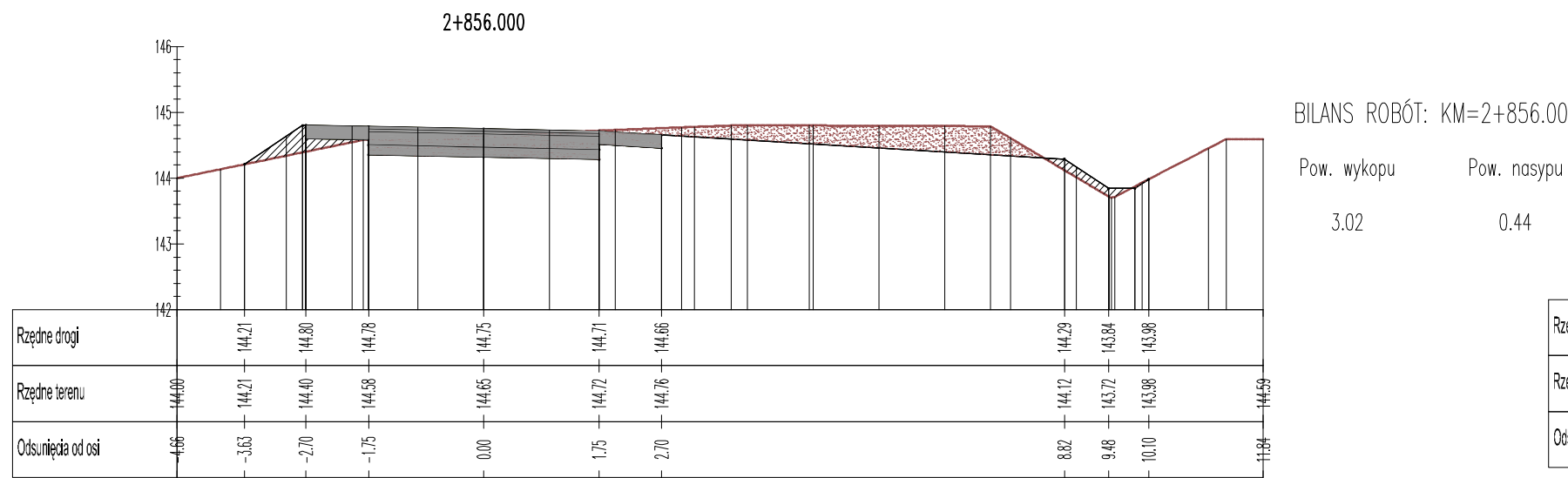
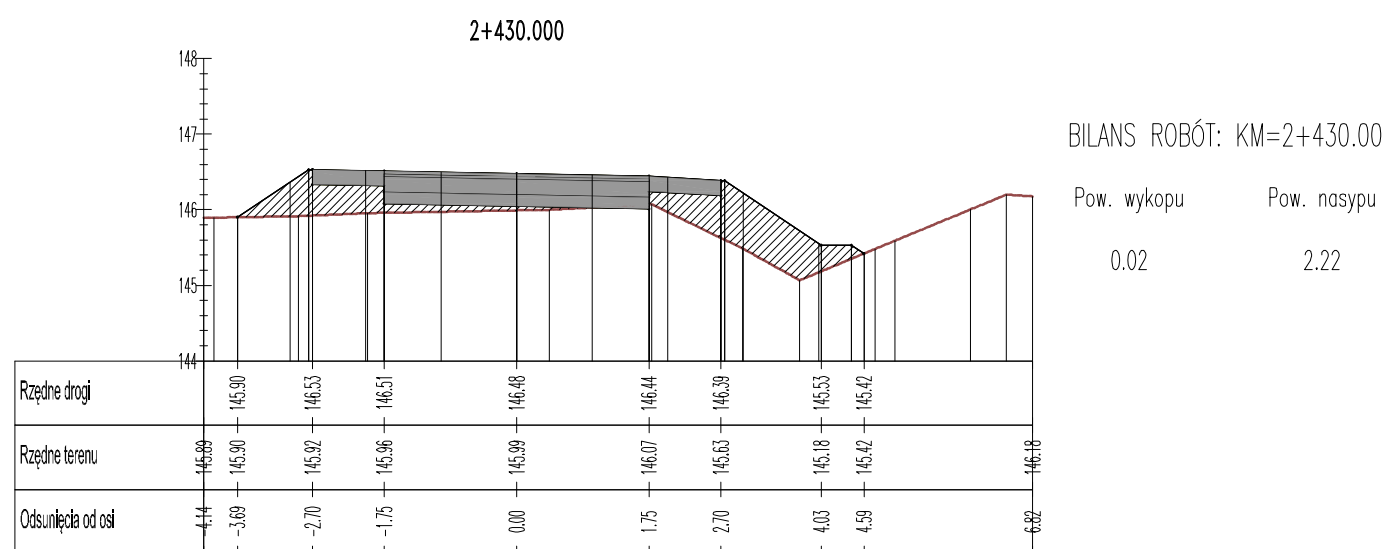
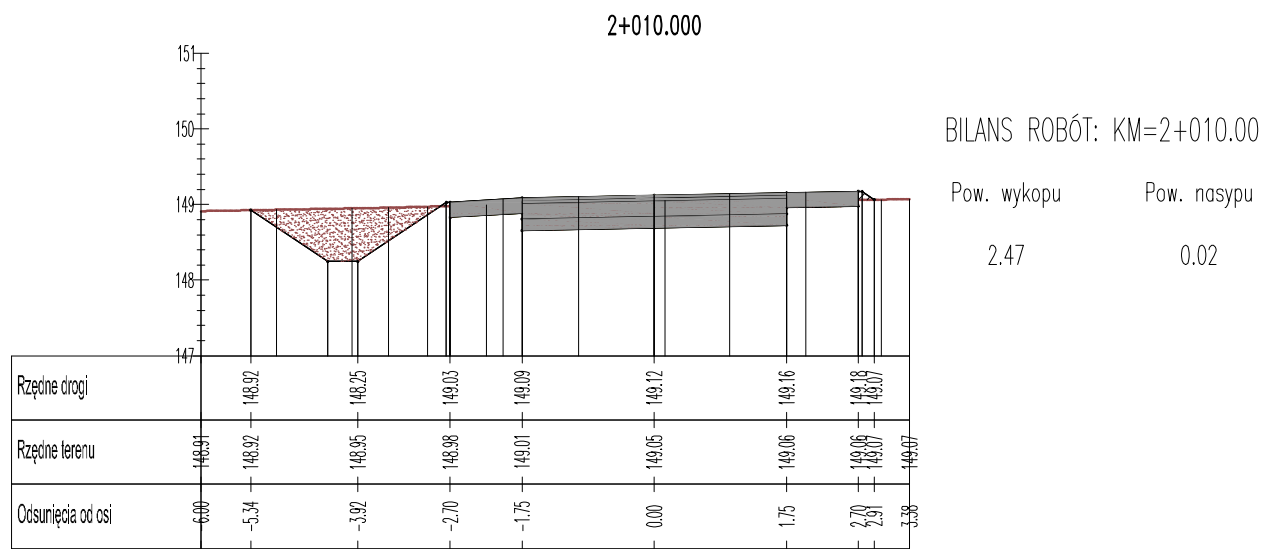
PROJEKT ZAGOSPODAROWANIA			
Arkusze 2			
Projektant	Nr. ewidencyjny uprzedmiot	Podpis	
mgr inż. Aleksander Kalarus	292/94/Lw		
Sprawdzający	Nr. ewidencyjny uprzedmiot	Podpis	
inż. Piotr Kalarus	209/DOŚ/06		
Strona	Skala rysunku	Data	Numer rysunku
DROGOWA PB+PW	1:1000	II 2013	2/2
Skala i nazwa planu			Data wydruku
el. projektowy 2012/2012 składowy planowy projekt - składowy - droga nr 9			











<b>ZLAK</b>		„Scałenie gruntów wsi Szklary Dolne” w ramach działania 125 „Poprawianie i rozwijanie infrastruktury związanej z rolnictwem i dostosowywaniem rolnictwa i leśnictwa przez scałenie gruntów odległego Programu Rozwoju Obszarów Wiejskich 2007-2013	
ZAKŁAD USŁUGOWY ALEKSANDER KALARUS 59-200 LEGONICA, ul. Kosmicka 9/8 NIP 691-116-64-20, REGON 1400230707 tel. +4878 854-33-05, e-mail: akalarus@wp.pl		Starosta Powiatu Polkowickiego ul. Górna 2 59-100 Polkowice	
Wewnętrzna droga dojazdowa Nr 9 do gruntów rolnych			
PRZEKROJE POPRZECZNE ARKUSZ 2/2			
mgr inż. Aleksander Kalarus		292/94/Lw	
inż. Piotr Kalarus		209/DOS/06	
DROGOWA PB+PW		1:100	
II 2013		5/2	